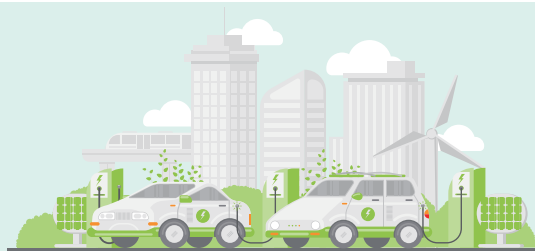


电动车行业防护指南

随着全球消费者环保意识不断增强，有助于减少化石燃料使用的电动汽车和电动自行车的市场销量正在迅速增长。在使用锂离子电池等储能系统时，这些车辆存在一系列安全风险，需要使用特定类型的个人防护装备(PPE)。



电动车类型



纯电动车 (BEV)

纯电动车 (BEV) 仅由电力驱动，也称为“插电式”电动车，需要使用外部插座为电池充电。此类电动车不搭载内燃机、油箱和排气系统。



插电式混合动力电动车 (PHEV)

插电式混合动力电动车 (PHEV) 由燃料和电力共同驱动，搭载一个使用液体燃料的内燃机和一个用于给电池充电的外部插座。



非插电式混合动力电动车 (HEV)

非插电式混合动力电动车 (HEV) 与PHEV类似，但不是依靠插座，而是靠汽车制动系统产生的电力为电池充电。



燃料电池电动车 H2 (FCEV)

燃料电池电动车 (FCEV) 是最少见的电动车类型，使用燃料电池而非电池（或搭配电池或超级电容器）为电动机供电，通常以氢气为燃料。

安思尔电动汽车工业防护解决方案

请点击以下产品类别，探索安思尔全套解决方案

防割保护

HyFlex® 11-561



多用途

HyFlex® 11-840



触摸屏保护

HyFlex® 11-819 ESD



一次性防护

TouchNTuff® 92-600



一次性防护

MICROFLEX® 93-260



电气防护

ActivArmr® ULW Class 00



化学防护

AlphaTec® 2000 标准款



化学防护

AlphaTec® 2300 PLUS



化学防护

AlphaTec® 3000 -111款式



化学防护

AlphaTec® 4000



如需了解更多信息，请联系您当地的安思尔区域经理或访问www.ansell.com.cn

Ansell、®和™是Ansell Limited或其关联公司所拥有的商标。
© 2023 保留所有权利。