

AlphaTec® Solvex® 37-165

FOLHA DE DADOS DE SUSTENTABILIDADE DO PRODUTO



Fabricação

Fabricado em uma instalação:

59%

que utiliza 59% de energia renovável ¹

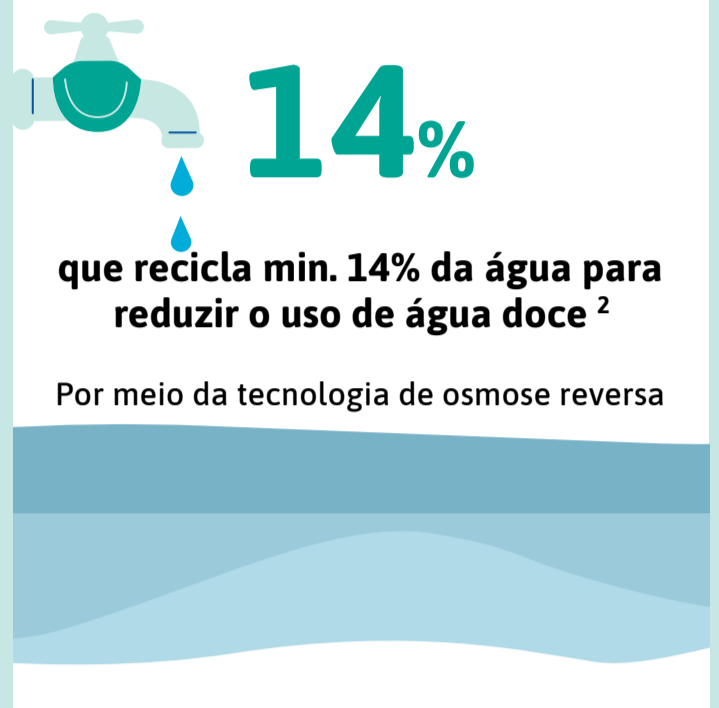
Da biomassa



14%

que recicla min. 14% da água para reduzir o uso de água doce ²

Por meio da tecnologia de osmose reversa



>99%

certificada pela Intertek por desviar >99% dos resíduos de aterros sanitários ³



Acondicionamento

Reciclável ⁴

Para plásticos, sempre verifique o status de reciclagem local dos materiais plásticos especificados, pois eles podem não ser considerados adequados para reciclagem em seu país

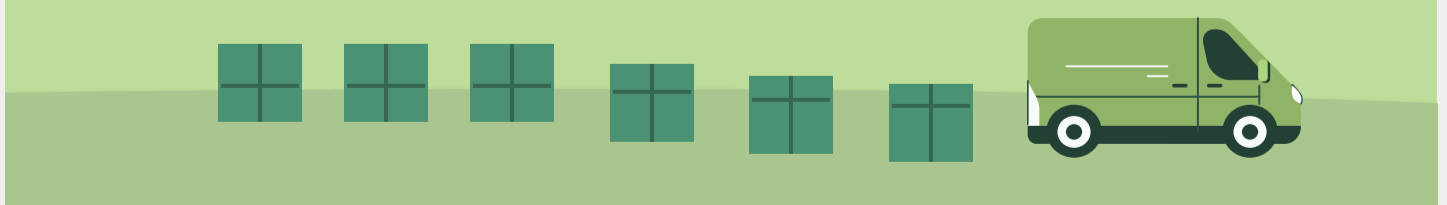


min. **80%**

A caixa de papelão inclui min. 80% de material reciclado ⁵



Tamanhos de caixas de papelão otimizados para uma remessa eficiente ⁶



REFERÊNCIAS: ¹2023 Ansell Sustainability Report; June 2023, ISO 14064-1: 2018 external audit by Control Union, ref.period 7/2022 - 6/2023, ²2023 Ansell, Sustainability Report, ref.period 7/2022 - 6/2023, ³Intertek, Zero Waste to Landfill certification, ⁴Ansell, 2023, Product and Packaging Specifications, ⁵Ansell, 2023, Product and Packaging Specifications, ⁶Ansell, 2023, Sustainable Packaging Program

COPYRIGHT: Ansell, ® e TM são marcas registradas de propriedade da Ansell Limited ou de uma de suas afiliadas. © 2023 Ansell Limited. Todos os direitos reservados.

ADVERTÊNCIA: Nenhuma luva oferece proteção completa contra cortes, abrasões, perfurações ou produtos químicos. Os usuários devem testar a adequação dos produtos da Ansell para uma finalidade específica, para uso em um ambiente específico ou contra produtos químicos específicos. Consulte <http://www.ansell.com/en/Legal/Disclaimer.aspx> para obter informações adicionais.