

AlphaTec® 87-305

FACTSHEET PRODUCTDUURZAAMHEID



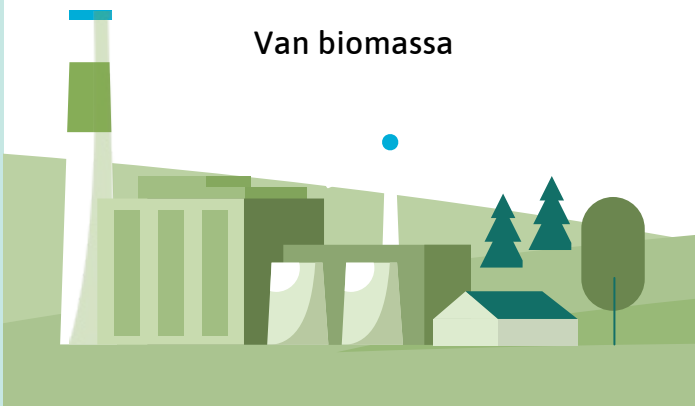
Industriële productie

Gemaakt in een fabriek:

59%

die draait op 59% hernieuwbare energie ¹

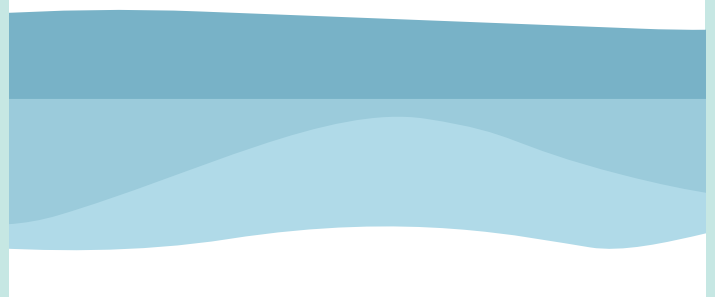
Van biomassa



14%

waar min. 14% van het water wordt gerecycled om het gebruik van zoet water te verminderen ²

Door omgekeerde osmose technologie



>99%

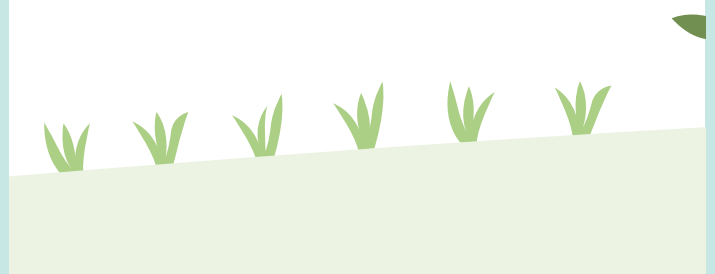
die is gecertificeerd door Intertek omdat >99% van het afval niet wordt gestort ³

0%



met erkend milieubeheersysteem ⁴

Gecertificeerd volgens ISO 14001:2015 door BSI



Verpakking

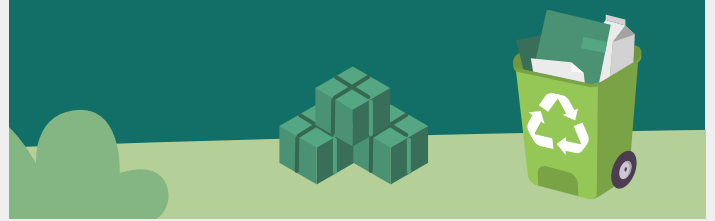
Recyclebaar ⁵

Controleer voor kunststoffen altijd de lokale recycleerbaarheid van specifieke kunststoffen, omdat ze in uw land mogelijk niet geschikt zijn voor recycling



min. 80%

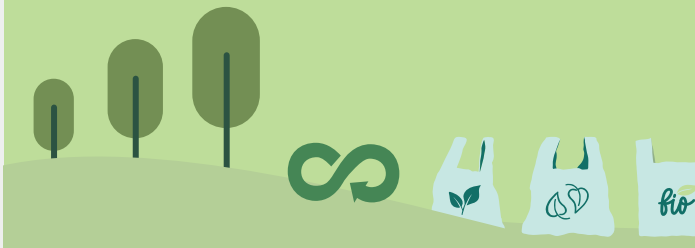
Kartonnen doos bevat min. 80% gerecycled materiaal ⁶



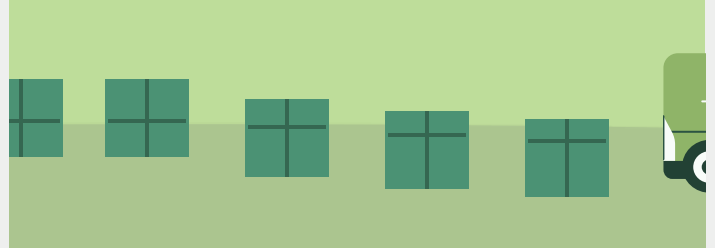
-82%

Herontworpen om 82% minder plastic te bevatten in vergelijking met de vorige verpakking ⁷

Gemiddeld, door het verwijderen van pair-packing



Afmetingen van kartonnen dozen geoptimaliseerd voor efficiënte verzending ⁸



REFERENTIES: ¹2023 Ansell Sustainability Report; June 2023, ISO 14064-1: 2018 external audit by Control Union, ref.period 7/2022 - 6/2023, ²2023 Ansell, Sustainability Report, ref.period 7/2022 - 6/2023, ³Intertek, Zero Waste to Landfill certification, ⁴BSI ISO Certificate, ⁵Ansell, 2023, Product and Packaging Specifications, ⁶Ansell, 2023, Product and Packaging Specifications, ⁷Ansell, 2023, Sustainable Packaging Program, ⁸Ansell, 2023, Sustainable Packaging Program

COPYRIGHT: Ansell, ® en TM zijn handelsmerken van Ansell Limited of een van zijn filialen. © 2023 Ansell Limited. Alle rechten voorbehouden.

WAARSCHUWING: Geen enkele handschoen biedt volledige bescherming tegen snijden, schuren, perforeren of chemicaliën. De gebruikers dienen zelf te testen of een Ansell-product geschikt is voor een specifieke toepassing of voor gebruik in een specifieke omgeving of met bepaalde chemicaliën. Zie <http://www.ansell.com/en/Legal/Disclaimer.aspx> voor meer informatie.